

Xposer

Dieser Produktbereich umfasst die qualitativ hochwertigsten Stockwerkzeuge am Markt, die unter dem Namen „Xposer“ vertrieben werden.

Langlebigkeit, Robustheit, ein hohes Maß an Sicherheit und vor allem auch Flexibilität, zeichnet diese Werkzeugserie aus. „Xposer“ ist für nahezu alle auf dem Markt befindlichen Horizontalschleifmaschinen mit Planetengetriebe verfügbar.

Xposer bietet einen erheblich höheren Kundennutzen im Gegensatz zu anderen auf dem Markt befindlichen Systemen.

Die Vorteile hinsichtlich Funktionalität/Sicherheit sowie Kosten/Nachhaltigkeit hier kurz zusammengefasst:



Kompatibilität

Xposer ist kompatibel zu einer Vielzahl am Markt befindlicher Bodenschleifmaschinen wie z.B.:

- > Husqvarna
- > HTC
- > Blastrac
- > Diamatic
- > Schwaborn
- > Scanmaskin
- > Lavina

Funktionalität/Sicherheit

Drei klar abgestufte Ausführungen gewährleisten eine optimale Anpassung an die jeweilige Anwendung bzw. das gewünschte Fräsbild.



grün = grob



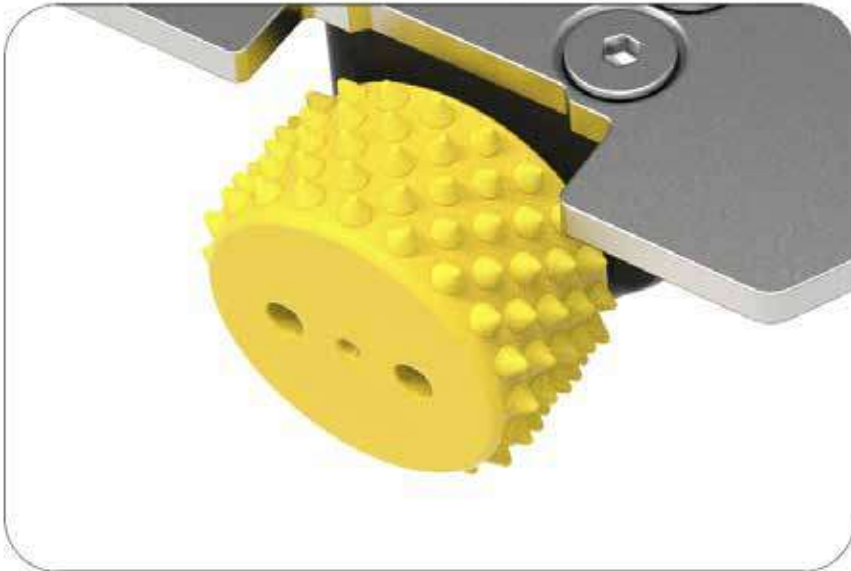
orange = mittel



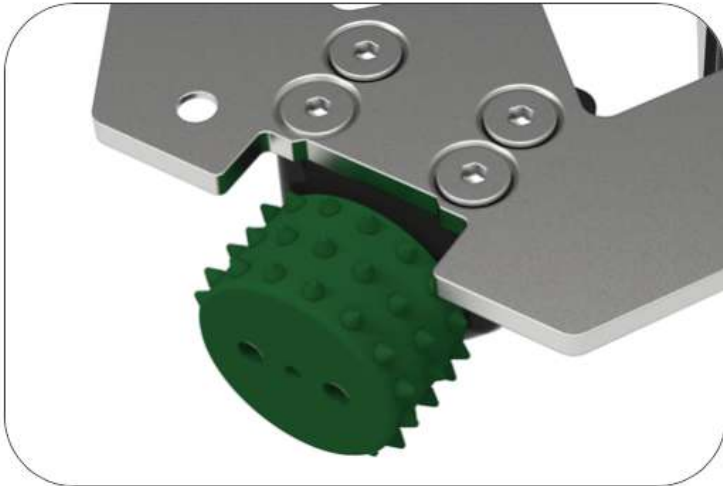
gelb = fein

Optimierter Rollendurchmesser

sorgt für genügend Bodenfreiheit

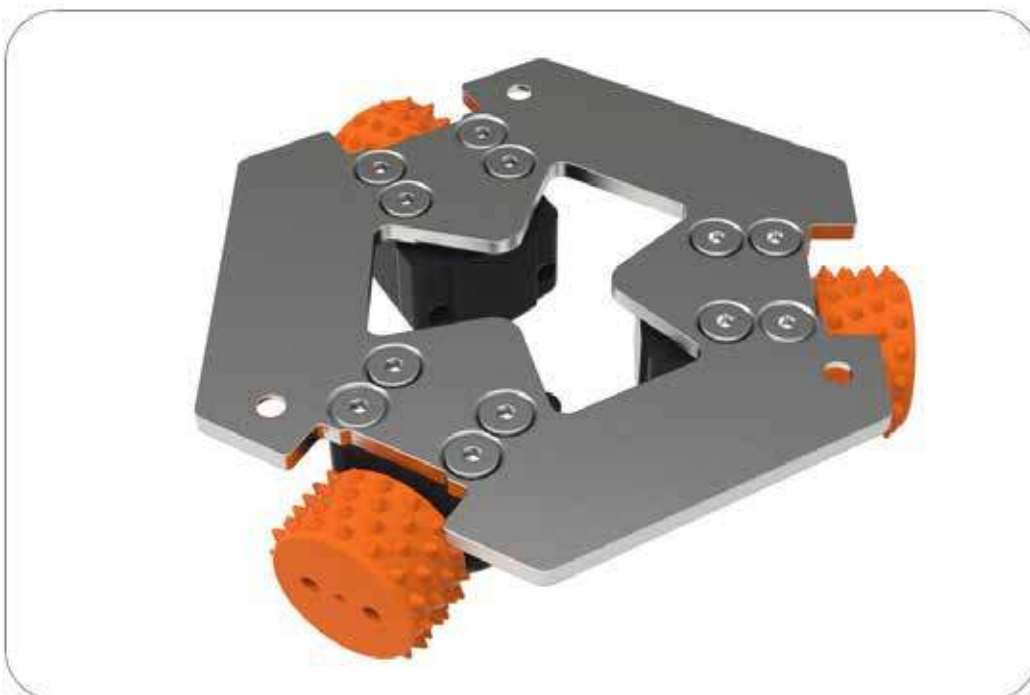


Lagerbockgewinde M8



- Stabile und sichere Verbindung zwischen Fräskopf und Halterplatte
- Minimierung der Gefahr des Abscherens von Fräsköpfen
- Minimierung der Gefahr des Verdrehens/Beschädigens von Schraubenköpfen bei der Montage/Demontage

Möglichkeit der Verwendung maschinenspezifischer Schnellwechselsysteme (HTC, Lavina)



Kosten / Nachhaltigkeit / Logistik

Durch die technische Verbesserung der Xposer-Reihe, wird die Lebensdauer der Antriebs- und Dichtelemente wesentlich verlängert. Oft sind diese Teile auch nach völliger Abnutzung des Fräsdorns noch voll funktionsfähig. Das Gehäuse des Fräskopfes ist durchaus mehrfach zu verwenden, sollte keine äußerliche Beschädigung vorliegen, die den Einsatz unmöglich macht.

Wibec und von Wibec autorisierte Partner, bieten die Reparatur der Fräsköpfe als Serviceleistung an. Es werden nur die Teile getauscht, die getauscht werden müssen.

Das Verfahren „Stocken“ wird damit wesentlich wirtschaftlicher, da die werkzeugbezogenen Projektkosten erheblich gesenkt werden können. Für den Anwender bedeutet dies eine Kosteneinsparung, die zu ganz klaren Wettbewerbsvorteilen gegenüber anderen Verfahren führen kann.

Die Möglichkeit der Xposer-Werkzeugreparatur, sieht Wibec als ganz zentralen Punkt im Rahmen des von uns gelebten und geforderten Grundwertes der Nachhaltigkeit.

Für die vereinfachte Demontage/Montage des Systems wird ein 2-teiliges Montageset bestehend aus Werkzeug und Vorrichtung angeboten:

Stirnlochschlüssel

zur Demontage/Montage der Fräskopf-Einzelkomponenten

Montagevorrichtung

zur Demontage/Montage der Fräsköpfe von der/an die Halterplatte

Die Vorrichtung ist flexibel konstruiert und auf die jeweiligen Halterplatten bzw. Maschinentypen einstellbar – eine Vorrichtung für eine Vielzahl von Maschinen.

Hieraus ergeben sich folgende Vorteile:

- Erhebliche Senkung der anteiligen Werkzeugkosten für das Bauprojekt
- das Verfahren „Stocken“ wird insgesamt wirtschaftlicher
- Einfache Wechselmöglichkeit aller Systemkomponenten direkt auf der Baustelle
- Der Anwender entscheidet selbst, welche Teile ausgetauscht werden
- Alle Einzelteile sind ab Lager kurzfristig lieferbar

Anwendungsbeispiele



Demarkierung

Erfahrung von Bodenmarkierungen mit dem Xposer System.